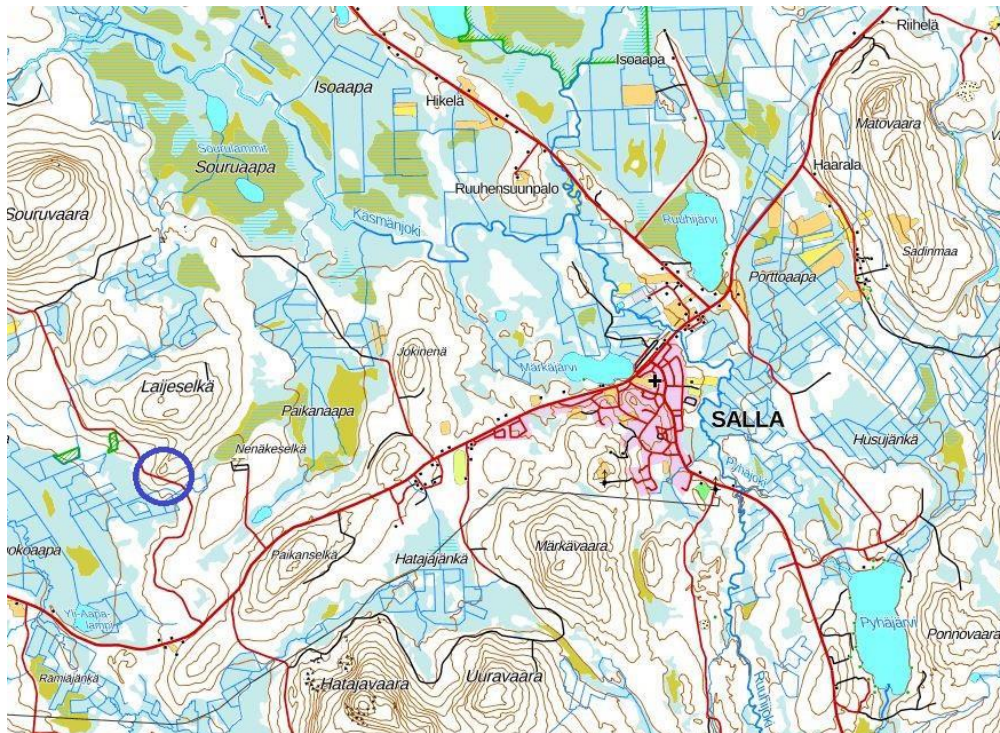


KUULUTUS MAA-AINESLUPAHAKEMUKSESTA

Hakemus Lapin Matkametsä Oy hakee maa-ainelain mukaista maa-ainesten ottolupaa Sallassa Salmivaaran kylässä sijaitsevalle Laijeselän alueelle kiinteistöille 732-418-62-6 ja 732-418-62-7. Ottamislupaa haetaan kymmenen (10) vuoden ajalle 40 000 m³ ottomäärälle.



Nähtävilläpito Hakemusasiakirjat ovat nähtävillä 29.3.2022 – 4.5.2022 Koillis-Lapin ympäristöterveydenhuollon verkkosivuilla osoitteessa:
<https://www.savukoski.fi/ymparistoterveydenhuolto/hallinto/kuulutukset/liitteet/> sekä Sallan kunnanviraston teknisessä toimistossa: Postipolku 3, 98900 Salla.

Muistutukset ja mielipiteet Niillä, joiden oikeutta tai etua asia saattaa koskea, on tilaisuus tehdä muistutus hakemuksen johdosta. Hakemusta koskevat muistutukset ja mielipiteet tulee toimittaa kirjallisena viimeistään 4.5.2022 Pelkosenniemen-Savukosken kansanterveystyön kuntayhtymän ympäristöterveyslautakunnalle osoitteeseen PL 5, 98101 Kemijärvi. Tai sähköpostitse osoitteeseen ymparistonsuojelu@pelsavu.fi.

Lisätiedot vs. ympäristötarkastaja Kaisa Soppela puh. 040 520 3162

Kemijärvellä 29.3.2022

Pelkosenniemen-Savukosken kansanterveystyön kuntayhtymän ympäristöterveyslautakunta