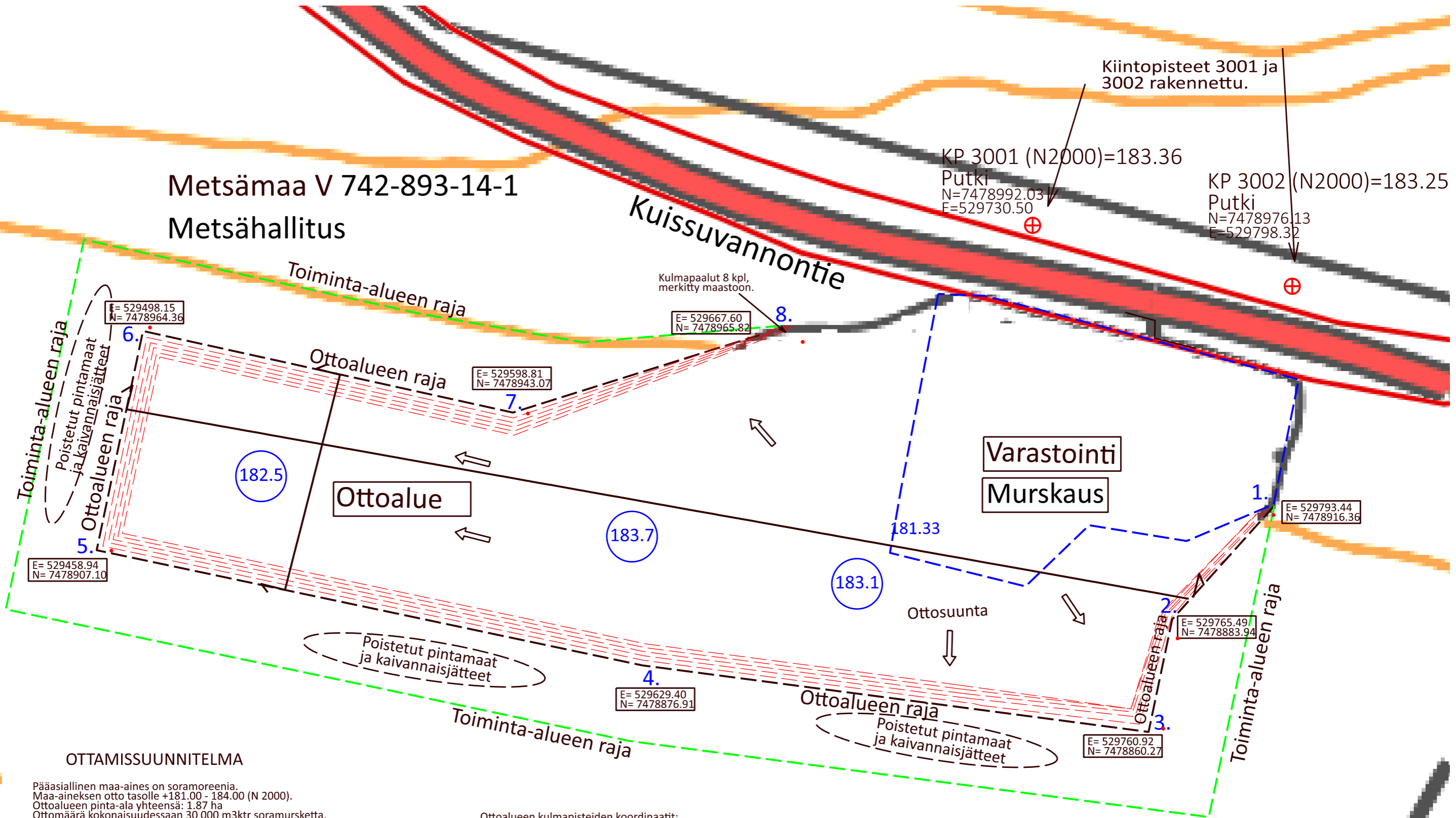


Metsämaa V 742-893-14-1  
Metsähallitus



OTTAMISSUUNNITELMA

Pääasiallinen maa-aines on soramoreenia.  
Maa-aineksen otto tasolle +181.00 - 184.00 (N 2000).  
Ottoalueen pinta-ala yhteensä: 1.87 ha  
Ottomäärä kokonaisuudessaan 30 000 m<sup>3</sup> soramurskettua.  
Ottosyvyys maksimi 4-7 m.  
Humusmaan paksuus noin 0,3 m.

Ottoalueen kulmat on merkitty näkyvästi puupaaluin.  
Ottoalue aidataan louninnan / murskauksen jälkeen.

Maa-aineksen otto tapahtuu kaivamalla ja murskaamalla soramoreenia.  
Moreeni käsitellään ja murskataan ottoalueella ja varastoidaan varastointi- tai ottoalueella.

Tieyhteys tulee luoteesta päin Kuissuvannontietä pitkin.  
Työaikaiset liikennejärjestelyt tulee järjestää turvallisesti ja jouhevasti.  
Teille asennetaan tarvittaessa varoitusmerkit.

Materiaalioton luiskat 1:3 tehdään lopullisen maisemoinnin yhteydessä luiskaamalla ja/tai maisemioimalla pintamaillamja moreenilla mahdollisimman luonnonmukaisesti. Lopullinen maisemointi voidaan toteuttaa myös louhittavilla tai rakenneittavilla hyllyillä jos luiskaus on jäämässä jyrkemäksi.  
Jos luiskaus toteutetaan hyllyillä, luiskaus luiskataan 1:2 tai loivemmaksi.

Mikäli ottoalue ei metsity luontaisesti, kiinteistön haltija istuttaa mäntyjä.

Toiminta kerrottu tarkemmin suunnitelmaselostuksessa.

Ottoalueen kulmapisteiden koordinaatit:

	E	N	Z
Kulma 1.	529793.44	7478916.36	185.79
Kulma 2.	529765.49	7478883.94	187.70
Kulma 3.	529760.92	7478860.27	186.82
Kulma 4.	529629.40	7478876.31	188.14
Kulma 5.	529458.94	7478907.10	188.05
Kulma 6.	529498.15	7478964.36	186.83
Kulma 7.	529598.81	7478943.07	187.35
Kulma 8.	529667.60	7478965.82	184.92
Kiintopisteet:	E	N	Z
Kp 3001	529730.50	7478992.03	183.36
Kp 3002	529798.32	7478976.13	183.25

MAA-AINEKSEN OTTOSUUNNITELMA

Tila:	VALTIONMAA V	SUUNNITELMAKARTTA
Hakija:	METSÄHALLITUS METSÄTALOUS Oy	Mittakaava: 1:1000 Pvm: 24.9.2021
Kunta:	SAVUKOSKI	Korkeusjärjestelmä: N 2000 Koordinaattijärjestelmä: ETRS TM-35
		Maastotyöt ja suunnittelu: Juha Laakso