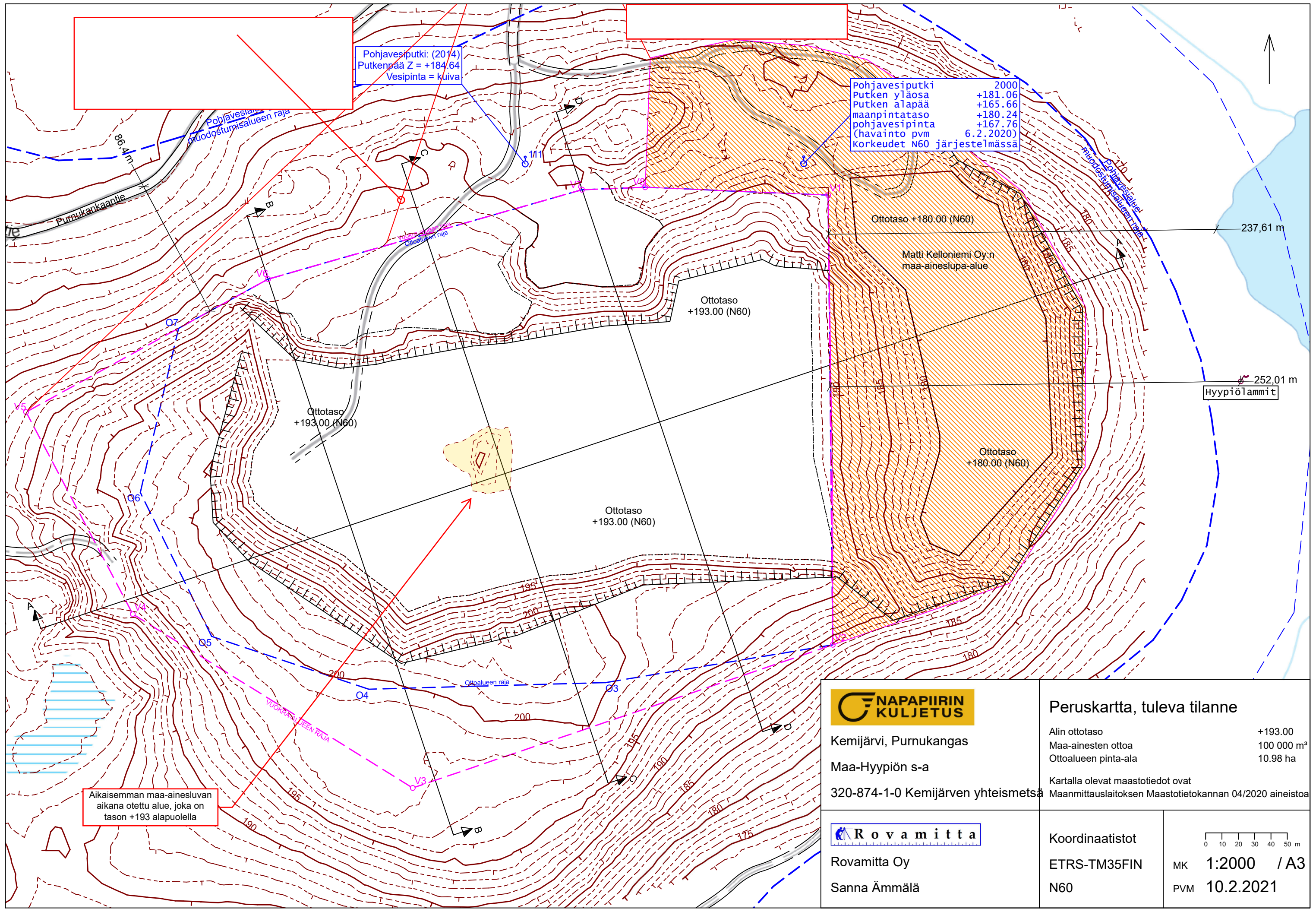


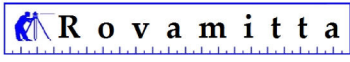
Pohjavesiputki: (2014)
Putkenpää Z = +184.64
Vesipinta = kuiva

Pohjavesiputki 2000
Putken yläosa +181.06
Putken alapää +165.66
maanpintataso +180.24
pohjavesipinta +167.76
(havainto pvm 6.2.2020)
Korkeudet N60 järjestelmässä

Aikaisemman maa-ainesluvan aikana otettu alue, joka on tason +193 alapuolella



Kemijärvi, Purnukangas
Maa-Hyypiön s-a
320-874-1-0 Kemijärven yhteismetsä



Rovamitta Oy
Sanna Ämmälä

Peruskartta, tuleva tilanne

Alin ottotaso +193.00
Maa-ainesten ottoa 100 000 m³
Ottotilan pinta-ala 10.98 ha

Kartalla olevat maastotiedot ovat
Maanmittauslaitoksen Maastotietokannan 04/2020 aineistoa

Koordinaatistot
ETRS-TM35FIN
N60

0 10 20 30 40 50 m
MK 1:2000 / A3
PVM 10.2.2021