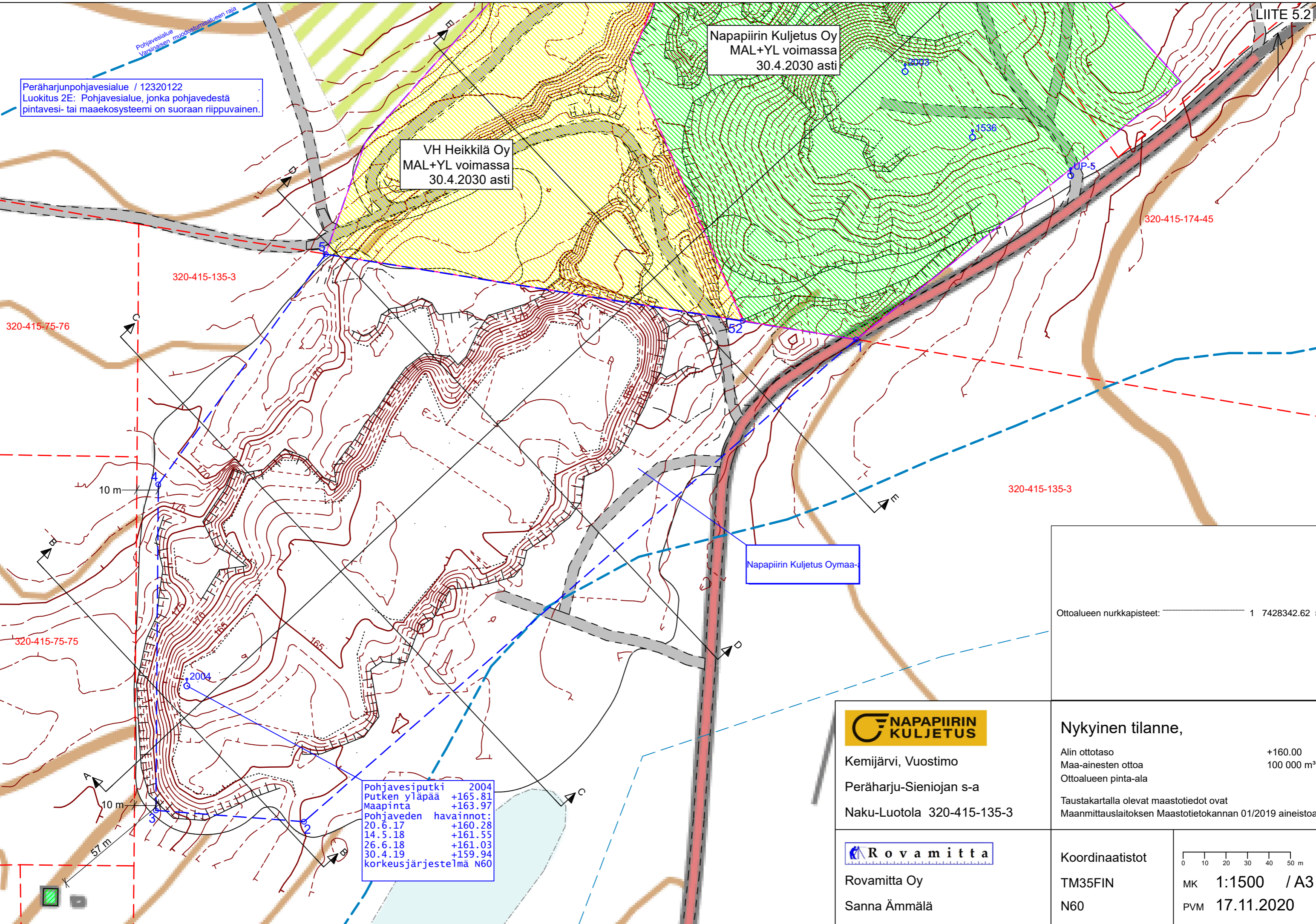


Peräharjunpohjavesialue / 12320122
Luokitus 2E: Pohjavesialue, jonka pohjavedestä pintavesi- tai maaekosysteemi on suoraan riippuvainen.

Napapiirin Kuljetus Oy
MAL+YL voimassa
30.4.2030 asti

VH Heikkilä Oy
MAL+YL voimassa
30.4.2030 asti



320-415-135-3

320-415-75-76

320-415-75-75

320-415-174-45

320-415-135-3

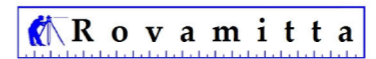
Napapiirin Kuljetus Oymaa-

Pohjavesiputki 2004
Putken yläpää +165.81
Maapinta +163.97
Pohjaveden havainnot:
20.6.17 +160.28
14.5.18 +161.55
26.6.18 +161.03
30.4.19 +159.94
korkeusjärjestelmä N60

Ottoalueen nurkkapisteen: 1 7428342.62 5



Kemijärvi, Vuostimo
Peräharju-Sieniojan s-a
Naku-Luotola 320-415-135-3



Rovamitta Oy
Sanna Ämmälä

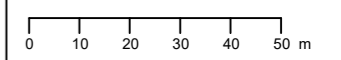
Nykyinen tilanne,

Alin ottotaso +160.00
Maa-ainesten ottoa 100 000 m³
Ottoalueen pinta-ala

Taustakartalla olevat maastotiedot ovat
Maanmittauslaitoksen Maastotietokannan 01/2019 aineistoa

Koordinaatit

TM35FIN
N60



MK 1:1500 / A3
PVM 17.11.2020