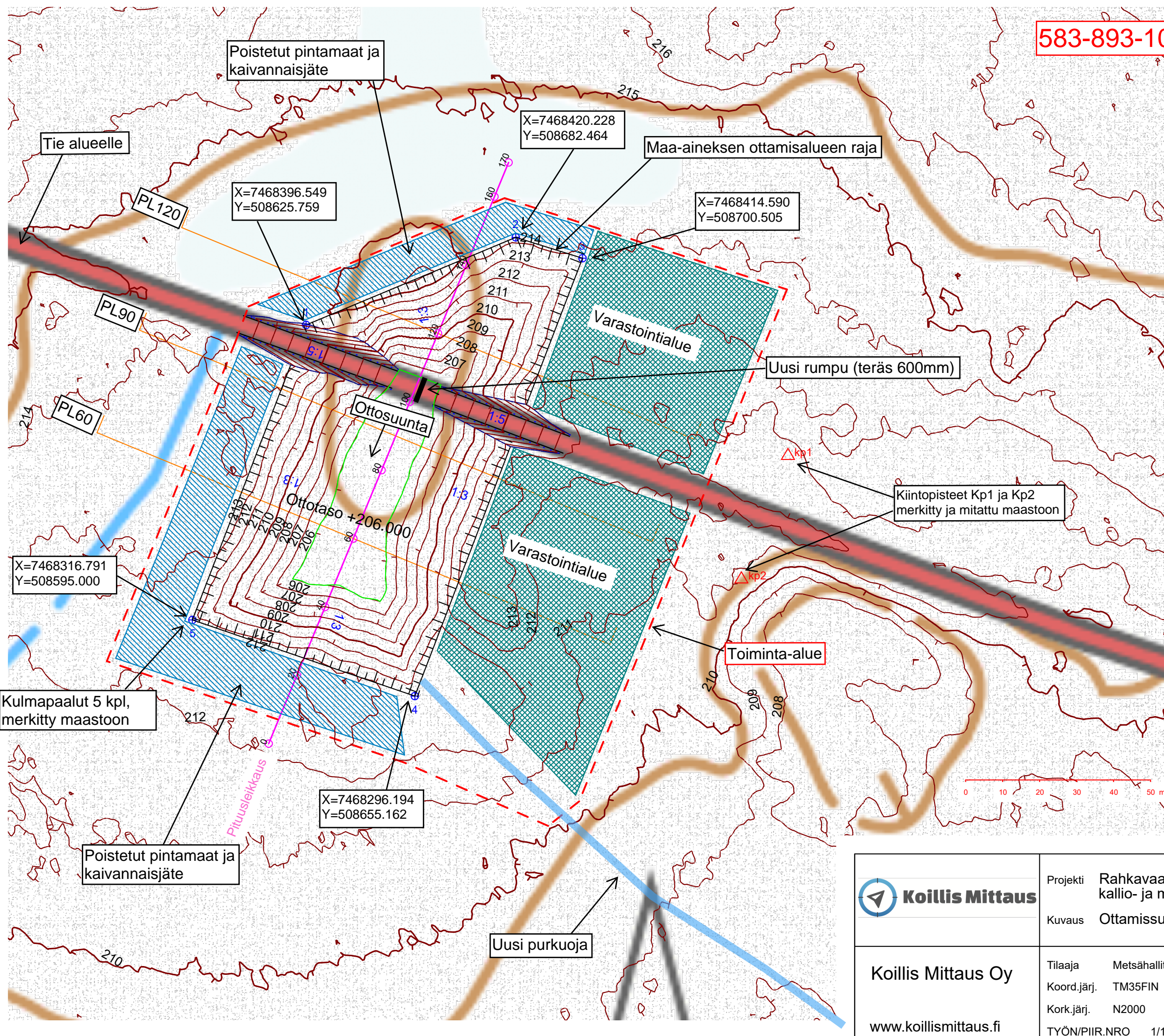


583-893-10-1



Ottamissuunnitelma:

Otettava maa-aines moreeni ja kallio.
 Maa-aineksen otto tasolle +206.000 (N2000).
 Ottoalueen pinta-ala 7100m².
 Ottomäärä kokonaisuudessaan 30 000m³kr.
 Ottamissyvyys noin 6-7 m.

Ottamisalueen kulmat merkitty maastoon selvästi paaluilla.
 Otto aloitetaan tieltä etelään päin. Tien pohjoispuolelle ja tien alle mennään vasta, kun eteläpuoleinen alue on otettu kokonaan.
 Ensimmäisen louhinnan jälkeen ottoalue rajataan metallisella verkkoaidalla. Alueen halki johtavan tien laitaa asennetaan kaiteet maa-ainestaikojen kohdalle.

Maa-aineksen ottaminen tapahtuu kaivamalla moreenia ja louhimalla kalliota.
 Maamateriaalit käsitellään ja murskataan ottoalueella ja varastoidaan varastointi- tai ottoalueella.

Tieyhteys ottoalueelle tulee lännestä olemassa olevaa metsäautotietä pitkin. Työaikaiset liikennejärjestelyt tulee järjestää turvallisesti ja mahdollisimman jouhevasti.

Materiaalioton luiskat 1:3 tehdään lopullisen maisemoinnin yhteydessä porraslouhimalla ja maisemoimalla pintamailla ja kivillä mahdollisimman luonnonmukaisesti.

Mikäli ottoalue ei uudistu luontaisesti, maa-alueen haltija istuttaa alueelle mäntyä.

Toiminta kerrottu tarkemmin selosteessa.

Ottoalueen kulmien koordinaatit ovat:

	x	y	z
1.	7468396.549	508625.759	214.655
2.	7468420.228	508682.464	214.257
3.	7468414.590	508700.505	213.741
4.	7468296.194	508655.162	212.727
5.	7468316.791	508595.000	212.296

Kiintopisteiden koordinaatit

Kp1	7468361.177	508756.074	211.526
Kp2	7468327.791	508743.475	210.853

	Projekti	Rahkavaara kallio- ja moreenialue	Työnumero	
	Kuvaus	Ottamissuunnitelma	Mittakaava	1:1000 [A3]
Koillis Mittaus Oy www.koillismittaus.fi	Tilaaaja	Metsähallitus	Päiväys	10.12.2020
	Koord.järj.	TM35FIN	Mittaja	Henri Kajava
	Kork.järj.	N2000	Puh.nro	0405717897
	TYÖN/PIIR.NRO	1/1	Email	@koillismittaus.fi
			Mittalaite	