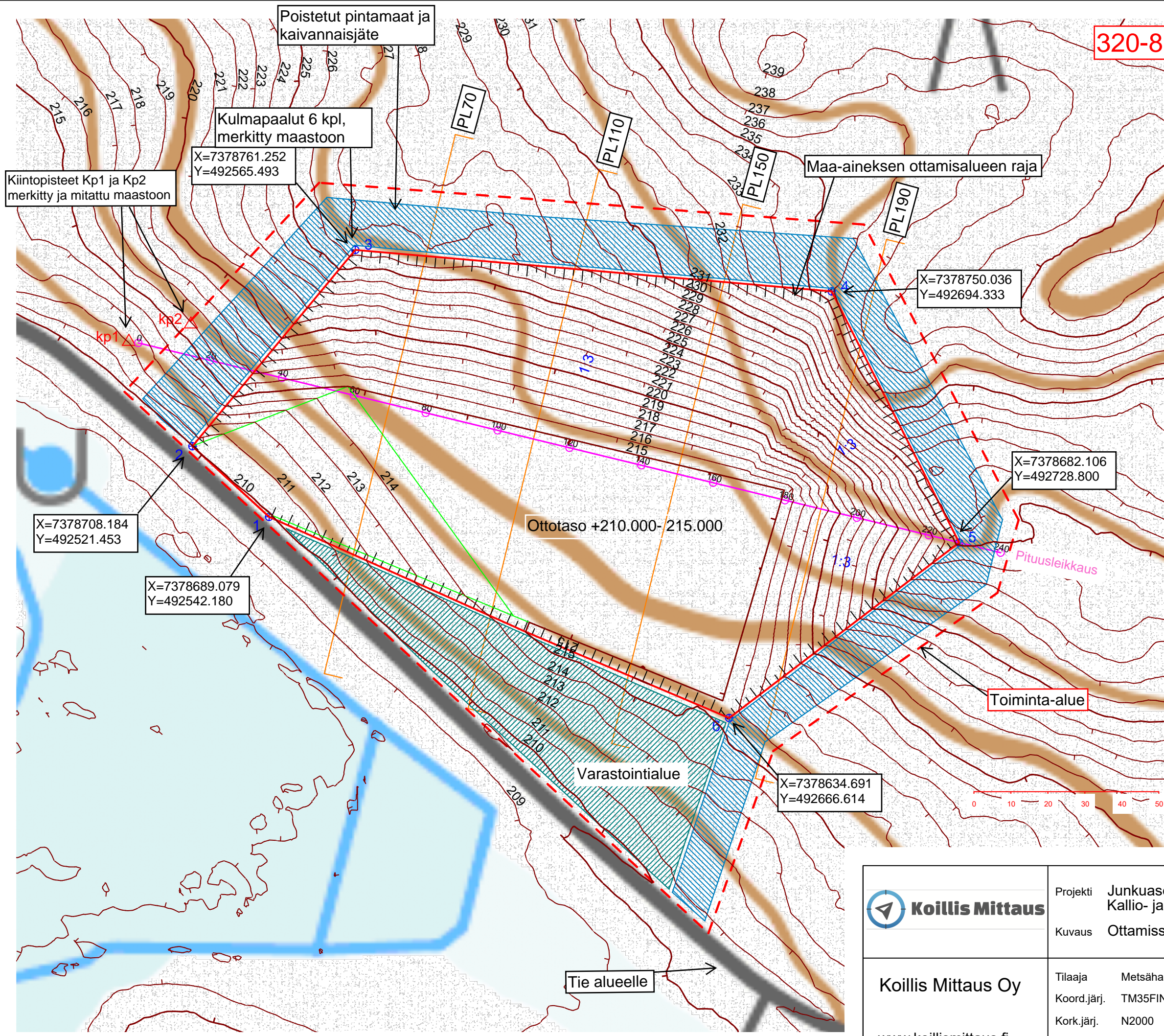


320-893-14-1



Ottamissuunnitelma:

Otettava maa-aines moreeni ja kallio.
 Maa-aineksen otto tasolle +210.000- 215.000 (N2000).
 Ottoalueen pinta-ala 16657m².
 Ottomäärä kokonaisuudessaan 45 000m³ktr.
 Ottamissyvyys noin 1- 15 m.

Ottamisalueen kulmat merkitty maastoon selvästi paaluilla.
 Ensimmäisen louhinnan jälkeen ottoalue rajataan metallisella verkkoaidalla.
 Maa-aineksen ottaminen tapahtuu kaivamalla moreenia ja louhalla kalliota.
 Maamateriaalit käsitellään ja murskataan ottoalueella ja varastoidaan varastointi- tai ottoalueella.

Tieyhteys ottoalueelle tulee etelästä olemassa olevaa metsäautotietä pitkin. Työaikaiset liikennejärjestelyt tulee järjestää turvallisesti ja mahdollisimman jouhevasti.

Materiaalioton luiskat 1:3 tehdään lopullisen maisemoinnin yhteydessä porraslouhimalla ja maisemioimalla pintamailla ja kivillä mahdollisimman luonnonmukaisesti.

Mikäli ottoalue ei uudistu luontaisesti, maa-alueen haltija istuttaa alueelle mäntyä.

Toiminta kerrottu tarkemmin selosteessa.

Ottoalueen kulmien koordinaatit ovat:

	x	y	z
1.	7378689.079	492542.180	209.761
2.	7378708.184	492521.453	209.964
3.	7378761.252	492565.493	226.340
4.	7378750.036	492694.333	235.932
5.	7378682.106	492728.800	230.170
6.	7378634.691	492666.614	215.372

Kiintopisteiden koordinaatit

Kp1	7378736.446	492504.259	212.046
Kp2	7378741.142	492521.036	215.873



Projekti **Junkuaselkä Kallio- ja Moreenialue**
 Kuvaus **Ottamissuunnitelma**

Työnumero
 Mittakaava **1:1000 [A3]**
 Päiväys **20.11.2020**

Koillis Mittaus Oy

www.koillismittaus.fi

Tilaaaja **Metsähallitus**
 Koord.järj. **TM35FIN**
 Kork.järj. **N2000**
 TYÖN/PIIR.NRO **1/1**

Mittaja **Henri Kajava**
 Puh.nro **0405717897**
 Email **@koillismittaus.fi**
 Mittalaite

Tie alueelle