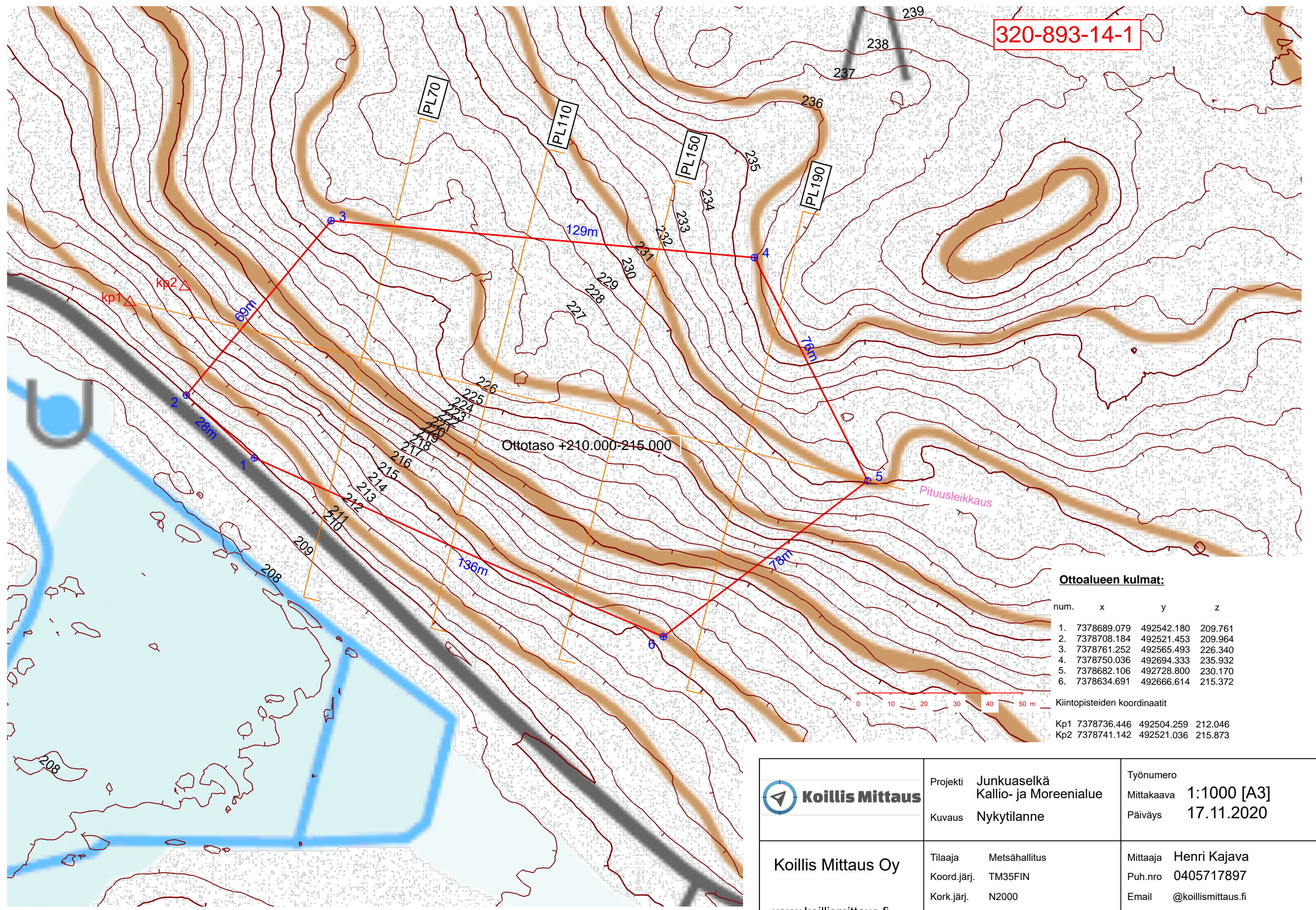


320-893-14-1



**Ottoalueen kulmat:**

num.	x	y	z
1.	7378689.079	492542.180	209.761
2.	7378708.184	492521.453	209.964
3.	7378761.252	492565.493	226.340
4.	7378750.036	492694.333	235.932
5.	7378682.106	492728.800	230.170
6.	7378634.691	492666.614	215.372

**Kiintopisteiden koordinaatit**

Kp1	7378736.446	492504.259	212.046
Kp2	7378741.142	492521.036	215.873



Projekti **Junkuaselkä Kallio- ja Moreenialue**  
 Kuvaus **Nykytilanne**

Työnumero  
 Mittakaava **1:1000 [A3]**  
 Päiväys **17.11.2020**

**Koillis Mittaus Oy**  
 www.koillismittaus.fi

Tilaaaja **Metsähallitus**  
 Koord.järj. **TM35FIN**  
 Kork.järj. **N2000**  
 TYÖN/PIIR.NRO **1/1**

Mittaja **Henri Kajava**  
 Puh.nro **0405717897**  
 Email **@koillismittaus.fi**  
 Mittalaite