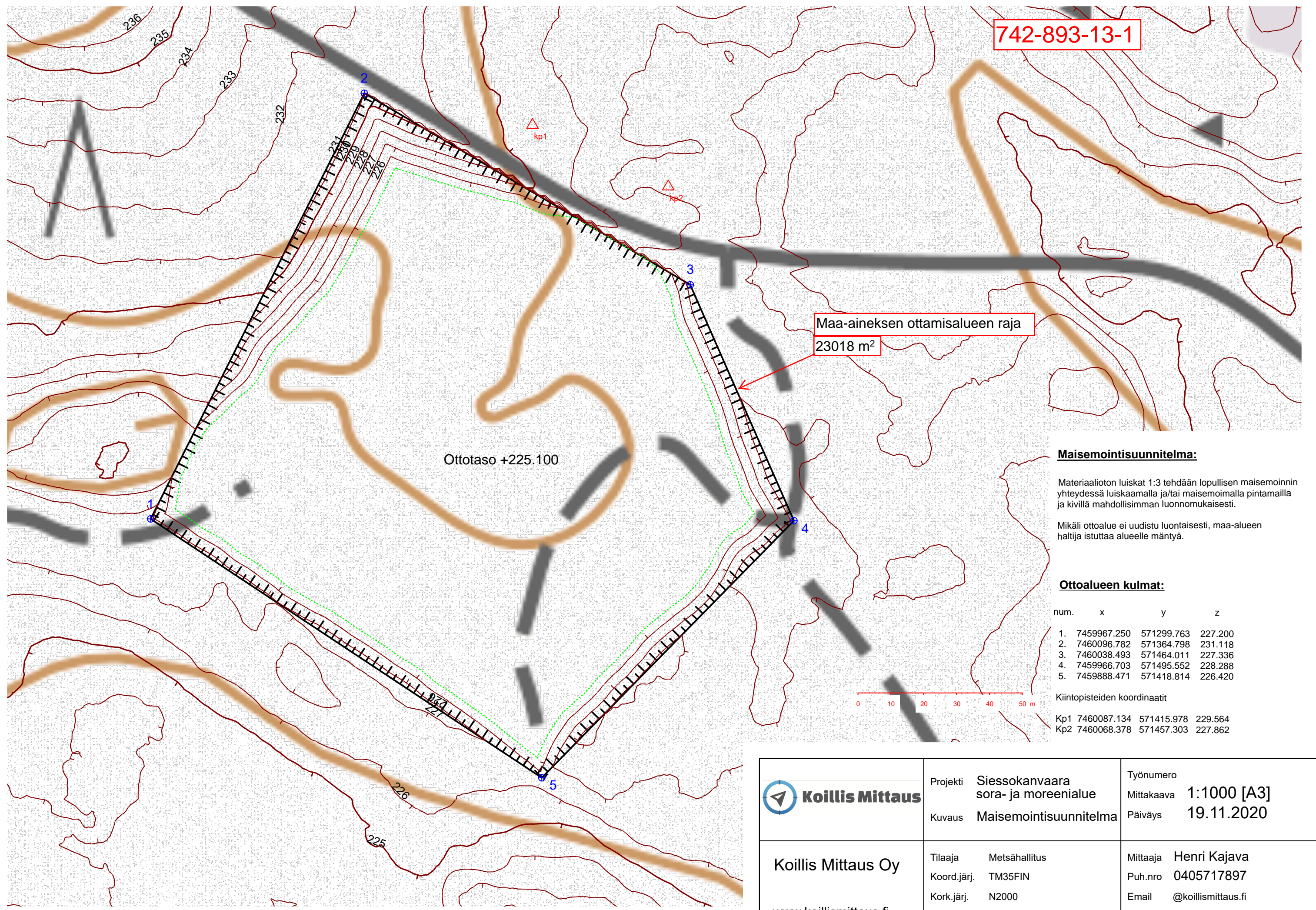


742-893-13-1



Maa-aineksen ottamisalueen raja
23018 m²

Ottotaso +225.100

Maisemointisuunnitelma:

Materiaalieron luiskat 1:3 tehdään lopullisen maisemoinnin yhteydessä luiskaamalla ja/tai maisemoimalla pintamailla ja kivillä mahdollisimman luonnomukaisesti.

Mikäli ottoalue ei uudistu luontaisesti, maa-alueen haltija istuttaa alueelle mäntyä.

Ottoalueen kulmat:

num.	x	y	z
1.	7459967.250	571299.763	227.200
2.	7460096.782	571364.798	231.118
3.	7460038.493	571464.011	227.336
4.	7459966.703	571495.552	228.288
5.	7459888.471	571418.814	226.420

Kiintopisteiden koordinaatit

Kp1	7460087.134	571415.978	229.564
Kp2	7460068.378	571457.303	227.862



Projekti Siessokanvaara sora- ja moreenialue
Kuvaus Maisemointisuunnitelma

Työnumero
Mittakaava 1:1000 [A3]
Päiväys 19.11.2020

Koillis Mittaus Oy

www.koillismittaus.fi

Tilaaaja Metsähallitus
Koord.järj. TM35FIN
Kork.järj. N2000
TYÖN/PIIR.NRO 1/1

Mittaja Henri Kajava
Puh.nro 0405717897
Email @koillismittaus.fi
Mittalaite