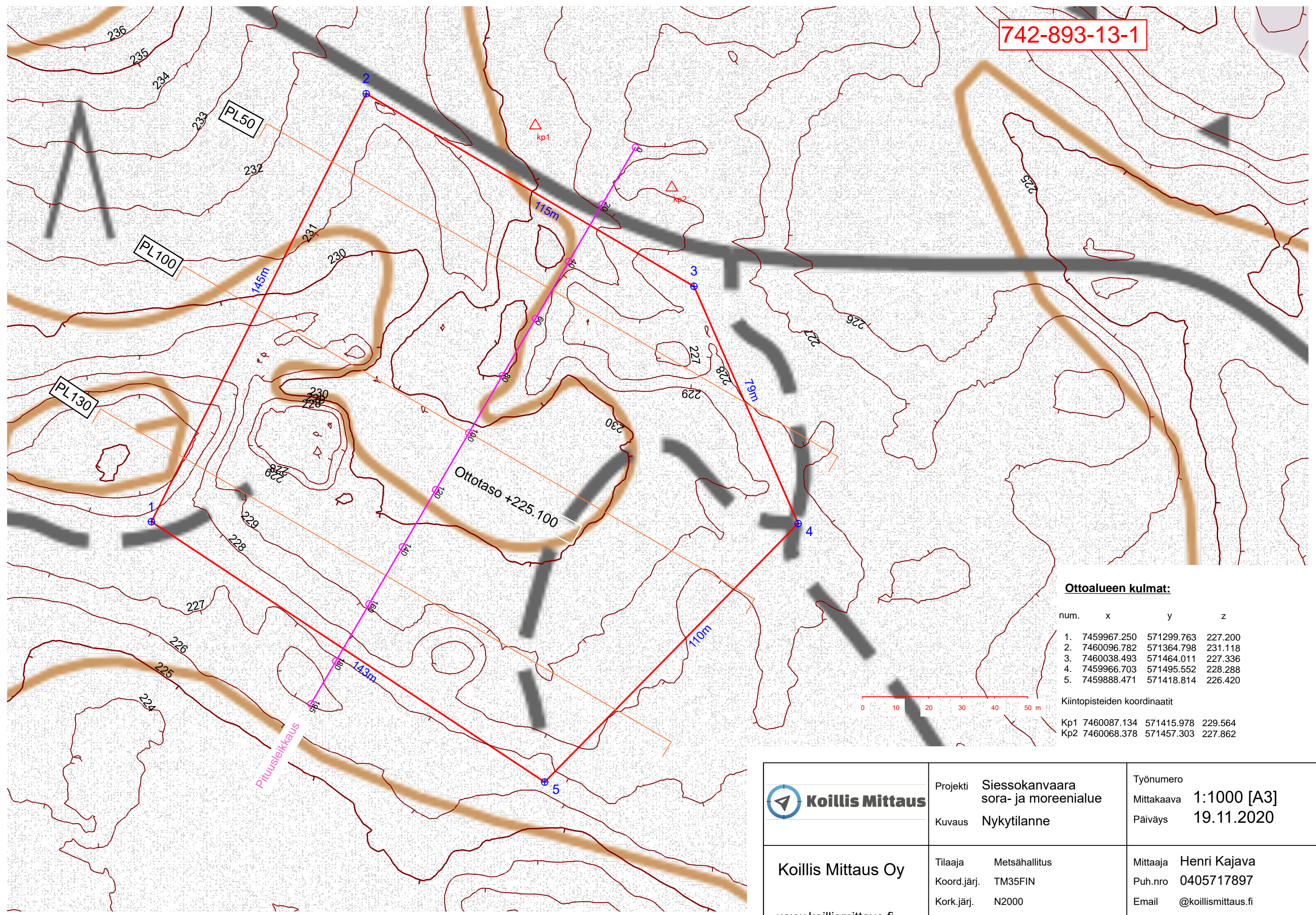


742-893-13-1



**Ottoalueen kulmat:**

| num. | x           | y          | z       |
|------|-------------|------------|---------|
| 1.   | 7459967.250 | 571299.763 | 227.200 |
| 2.   | 7460096.782 | 571364.798 | 231.118 |
| 3.   | 7460038.493 | 571464.011 | 227.336 |
| 4.   | 7459966.703 | 571495.552 | 228.288 |
| 5.   | 7459888.471 | 571418.814 | 226.420 |

Kiintopisteiden koordinaatit

|     |             |            |         |
|-----|-------------|------------|---------|
| Kp1 | 7460087.134 | 571415.978 | 229.564 |
| Kp2 | 7460068.378 | 571457.303 | 227.862 |



Projekti Siessokanvaara sora- ja moreenialue  
Kuvaus Nykytilanne

Työnumero  
Mittakaava 1:1000 [A3]  
Päiväys 19.11.2020

Koillis Mittaus Oy

www.koillismittaus.fi

Tilaaaja Metsähallitus  
Koord.järj. TM35FIN  
Kork.järj. N2000  
TYÖN/PIIR.NRO 1/1

Mittaja Henri Kajava  
Puh.nro 0405717897  
Email @koillismittaus.fi  
Mittalaite