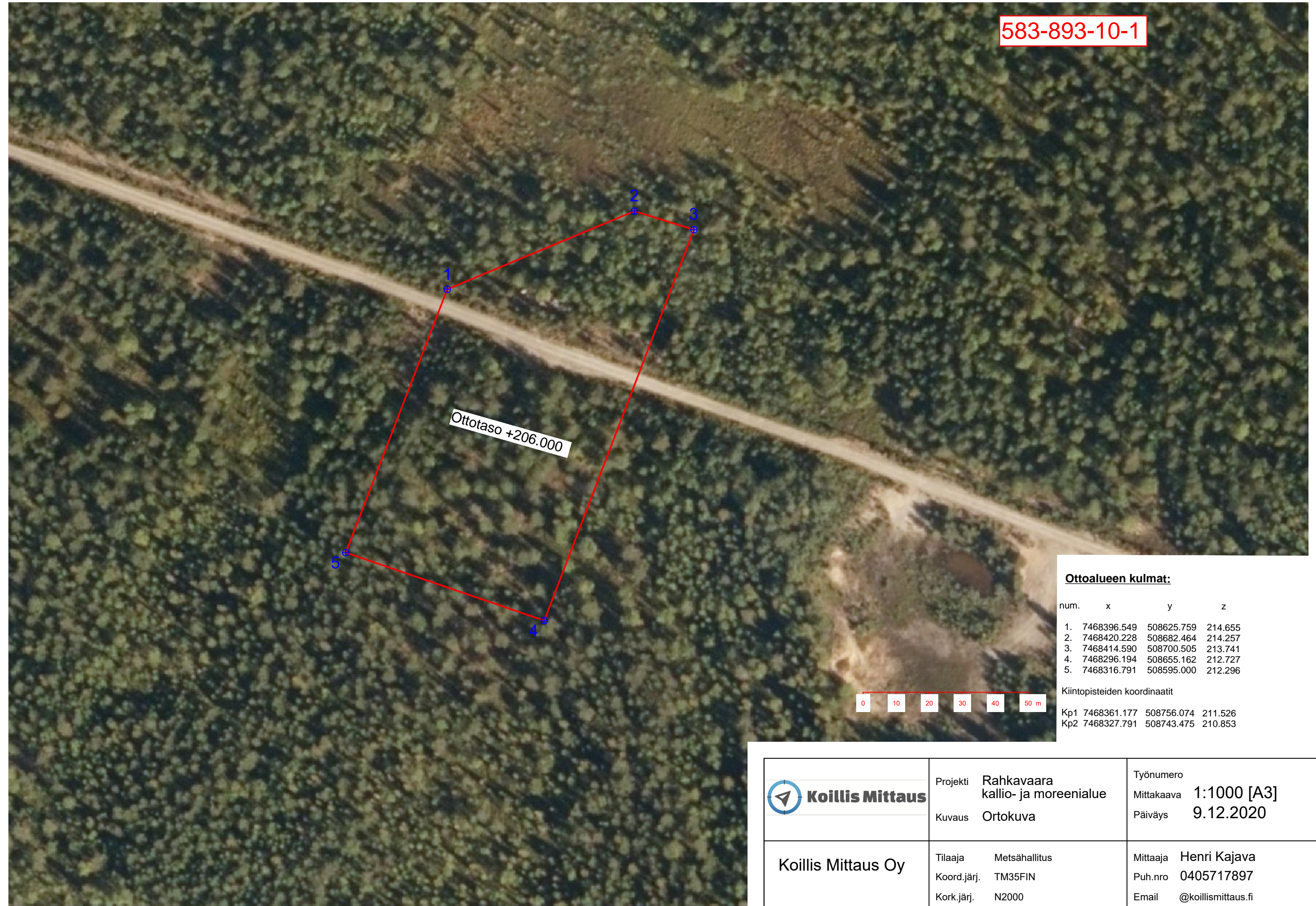


583-893-10-1



Ottoalueen kulmat:

| num. | x | y | z |
|------|-------------|------------|---------|
| 1. | 7468396.549 | 508625.759 | 214.655 |
| 2. | 7468420.228 | 508682.464 | 214.257 |
| 3. | 7468414.590 | 508700.505 | 213.741 |
| 4. | 7468296.194 | 508655.162 | 212.727 |
| 5. | 7468316.791 | 508595.000 | 212.296 |

Kiintopisteiden koordinaatit

| | | | |
|-----|-------------|------------|---------|
| Kp1 | 7468361.177 | 508756.074 | 211.526 |
| Kp2 | 7468327.791 | 508743.475 | 210.853 |



Projekti **Rahkavaara
kallio- ja moreenialue**
Kuvaus **Ortokuva**

Työnumero
Mittakaava **1:1000 [A3]**
Päiväys **9.12.2020**

Koillis Mittaus Oy

www.koillismittaus.fi

Tilaaaja **Metsähallitus**
Koord.järj. **TM35FIN**
Kork.järj. **N2000**
TYÖN/PIIR.NRO **1/1**

Mittaja **Henri Kajava**
Puh.nro **0405717897**
Email **@koillismittaus.fi**
Mittalaite