



- Sosiaalitiilat , WC
- Työkoneiden säilytys, tankkaus ja varastokontin sijainti
- Siirrettävä murkausasema

Alueella vastaanotettavat kierrätyskelpoiset rakennusjätteet lajitellaan ja varastoidaan niille varatulle varastointialueelle heti alueelle tuotaessa.

Käsittelemättömien rakennusjätteiden ja valmiiden kierrätysmateriaalien varastointi toteutetaan siten etteivät varastoitavien rakennusjätteiden, valmiiden kierrätysmateriaalituotteiden tai eri materiaalia olevien varastokasojen sekoittuminen ole mahdollista missään toiminnan vaiheessa.

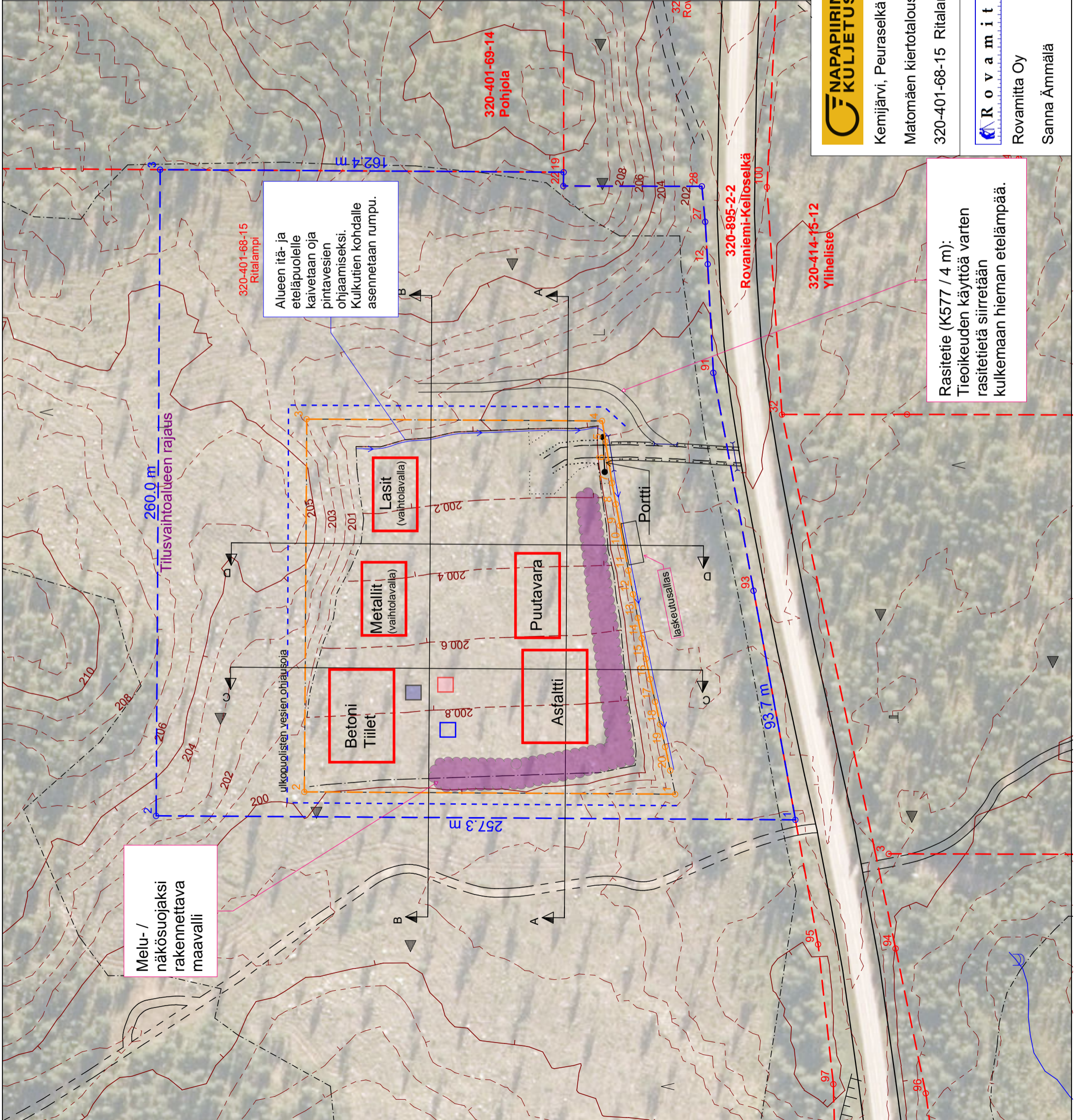
Jätteet murskataan raekooltaan pienemmäksi, uusiokäyttöön soveltuviksi kierrätysmateriaaleiksi ja varastoidaan ko. materiaalin varastointialueelle valmiiden tuotteiden varastokasoihin.

Jätteiden murskausta tehdään tuotantojakso-periaatteella valmiiden kierrätysmateriaalien kysynnän ja murskaustarpeen mukaan.

Murskauslaitos on alueella vain tuotantojakson ajan.

Murskauslaitoksen etäisyys lähimpään loma-asutukseen (etelässä) noin 310m.

Tarvittaessa myös varastokasat voidaan sijoittaa meluesteiksi.



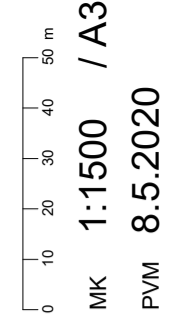
Kemijärvi, Peuraselkä
Matomäen kiertotalousalue
320-401-68-15 Ritalampi

R o v a m i t t a
Rovamitta Oy
Sanna Ämmälä

Asemapiirustus
Tuleva tilanne

Kiertotalousalue
1,99 ha

Koordinaatit
ETRS-TM35FIN
N2000



Rasitietie (K577 / 4 m):
Tieoikeuden käyttöä varten rasitietä siirretään kulkemaan hieman etelämpää.

Taustakartan maastotiedot ovat Maanmittauslaitoksen Maastotietokannan 11/2019 ajaisista