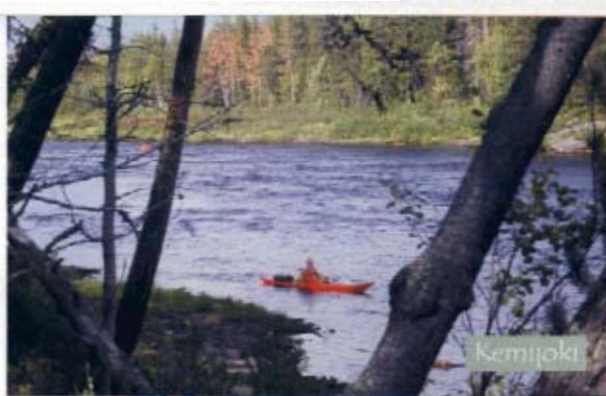


# *Korvatunturin Maan mainiot melontajoet*



# Tervetuloa melomaan KorvatunturinMaahan!

Täällä sinua odottavat  
maan mainiot jokireitit,  
joilla voit virkistyä päivän  
tai kaksi. Jopa viikon  
melontavaellukselle on  
tarjolla monta leppoista  
ja mieleenpainuvaa reittiä  
Koillis-Lapissa,  
KorvatunturinMaassa.



## MATKAMELOJILLE

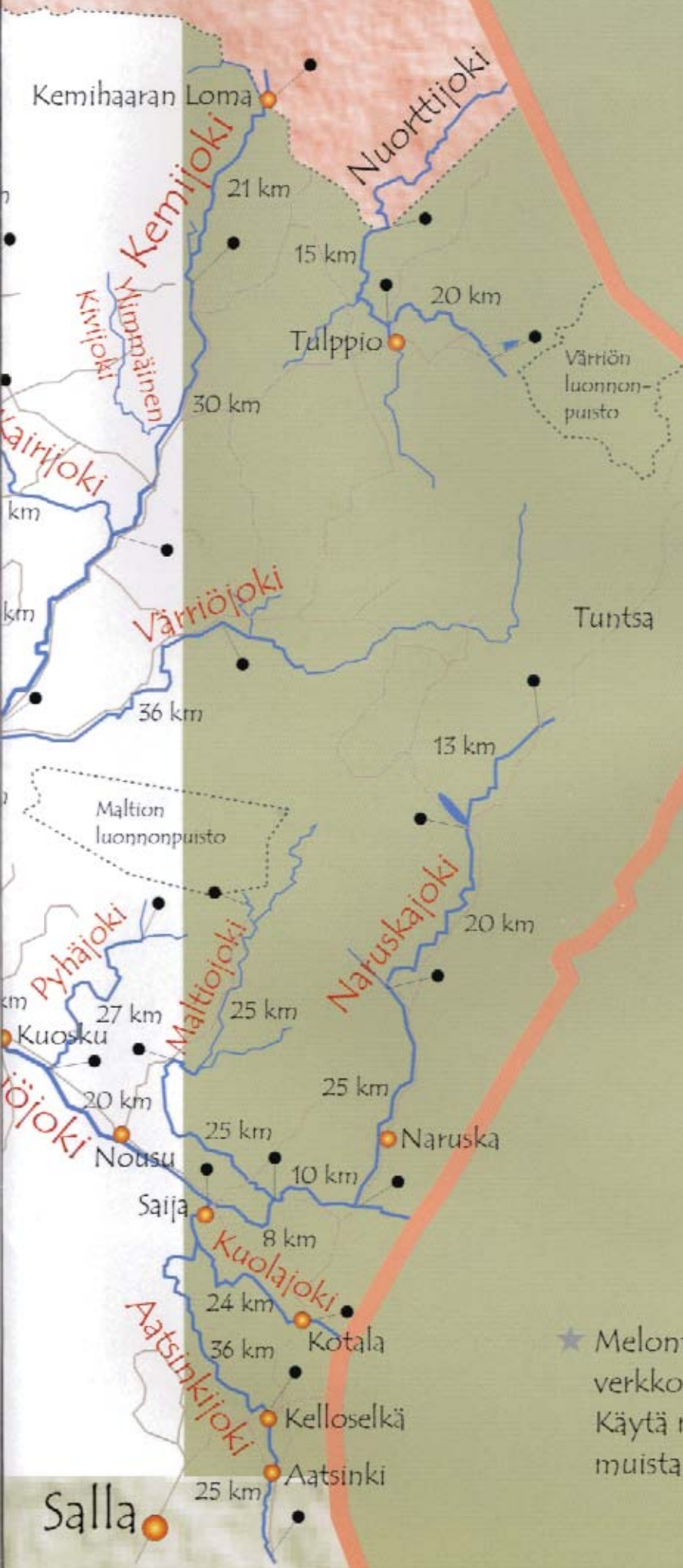
Etsitkö viikon melontavaellukselle  
kaunista jokireittiä. Valitse seuraavista:

- Samperin reitti 119 km ★  
(Kemihäärän Loma - Savukoski)
- Luirojoki, 146 km ★  
(Lokka - Pelkosenniemi)
- Tenniön reitti 114 km ★  
(Naruskan silta - Pelkosenniemi)
- Kuolan reitti 120 km ★  
(Kotala - Pelkosenniemi)
- Maltion reitti 129 km ★  
(Illisvaara - Pelkosenniemi)
- Aatsingin reitti 102 km  
(Aatsinkijoen latvat - Savukoski)



Kekkonen  
lispuisto

Korvatunturi



### ERÄHENKISILLE

- Kemijoen yläosa ★
- Luiron yläosa ★
- Nuorttijoki ★
- Kairijoki ★
- Pyhäjoki (Savukoski) ★
- Maltiojoki ★
- Värriöjoki ★
- Tenniöjoen yläosa ★
- Aatsinkijoki
- Naruskajoen latvat
- Pyhäjoki (Pelkosenniemi)
- Vuotosjoki



### SEIKKAILUJOLLE

Jos kaipaat seikkailua, kokeile näistä:

- Naruskajoki
- Kairijoki ★
- Arajoki ★
- Pyhäjoki (Savukoski) ★
- Maltiojoen latvat ★
- Värriöjoki ★
- Ylimmäinen Kivijoki

★ Melontakartta saatavilla Savukosken kunnan verkkosivuilta [www.savukoski.fi](http://www.savukoski.fi)  
 Käytä meloessasi aina turvavarusteita ja muista, että melot omalla vastuullasi!

## Etäisyyksiä:

- Savukoski - Kemijärvi (rautatieasema) 97 km
- Savukoski - Rovaniemi (lentokenttä) 174 km
- Savukoski - Kuusamo (lentokenttä) 194 km
- Savukoski - Salla 80 km
- Savukoski - Sodankylä 88 km
- Savukoski - Helsinki 1011 km



## Melontapalveluja tarjoavat yritykset

### Savukoskella:

Eräopas Martti Aaltonen  
kanoottisafarit  
p. 0400 - 321 370

Kairijoen Eräkeskus  
kuljetukset, opastukset, välinevuokraus  
www.kairiver.com  
p. 0400 - 327 349, (016) 841 481

Kemihaaran Loma  
kuljetukset  
www.kemihaara.fi  
p. 040 - 538 7969

Sämperin Savotta  
kuljetukset, opastukset, välinevuokraus  
www.sämperi.com  
p. 0400 - 160 256, (016) 841 351

Tulppion Majat  
kuljetukset, opastukset, välinevuokraus  
www.savukoski.fi  
p. (016) 844 101

### Lokassa:

RM Poro ja Erä  
kuljetukset, opastukset, välinevuokraus  
www.poroera.com  
p. 0400 - 318 061

### Pelkosenniellä:

Kuukiuru  
kuljetukset, opastukset, välinevuokraus  
www.kemijarvi.fi  
p. 0400 - 199 184, (016) 882 535

Lapland Magic / Pyhän Asteli  
kuljetukset, opastukset, välinevuokraus  
www.lapland.tv  
p. 040 - 735 5336, (016) 515 117

Pyhäntunturin Tupa Ky  
kuljetukset, opastukset, välinevuokraus  
www.pyha.fi  
p. 0400 - 155 706, (016) 882 806

Pyhä-Luoston Husky ja Poropuisto  
kuljetukset, opastukset, välinevuokraus  
www.huskysafaris.com  
p. 040 - 587 9949, 0400 - 272 714,  
0400 - 393 725

Renthouse Pyhä  
kuljetukset, opastukset, välinevuokraus  
www.renthousepyha.com  
p. 0400 - 696 338, 0407 - 789 106,  
(016) 813 600

Tilausliikenne, Tiihonen Jari  
kuljetukset  
p. 0400 - 391 944

## Melontakartat

Melontakartat ja tarkemmat tiedot  
melontareittien palvelutarjonnasta  
osoitteissa:  
www.savukoski.fi

Lisätietoja reiteistä myös osoitteista:  
www.salla.fi/kylareitti  
www.pelkosenniemi.fi

### Lisätietoja:

Savukosken matkailutoimisto  
Kauppakuja 2 A 1  
98800 Savukoski  
matkailu@savukoski.fi  
p. (016) 828 215

Sallan matkailuinfo  
Postipolku 3  
98900 Salla  
tourist.info@salla.fi  
p. (016) 879 250

Pelkosenniemen ja Kemijärven  
turisti-info  
p. 020 - 753 8394



Esitteen valokuvat:  
Kirjalainen Anna  
Pukarinen Jaana  
Seppänen Minna

